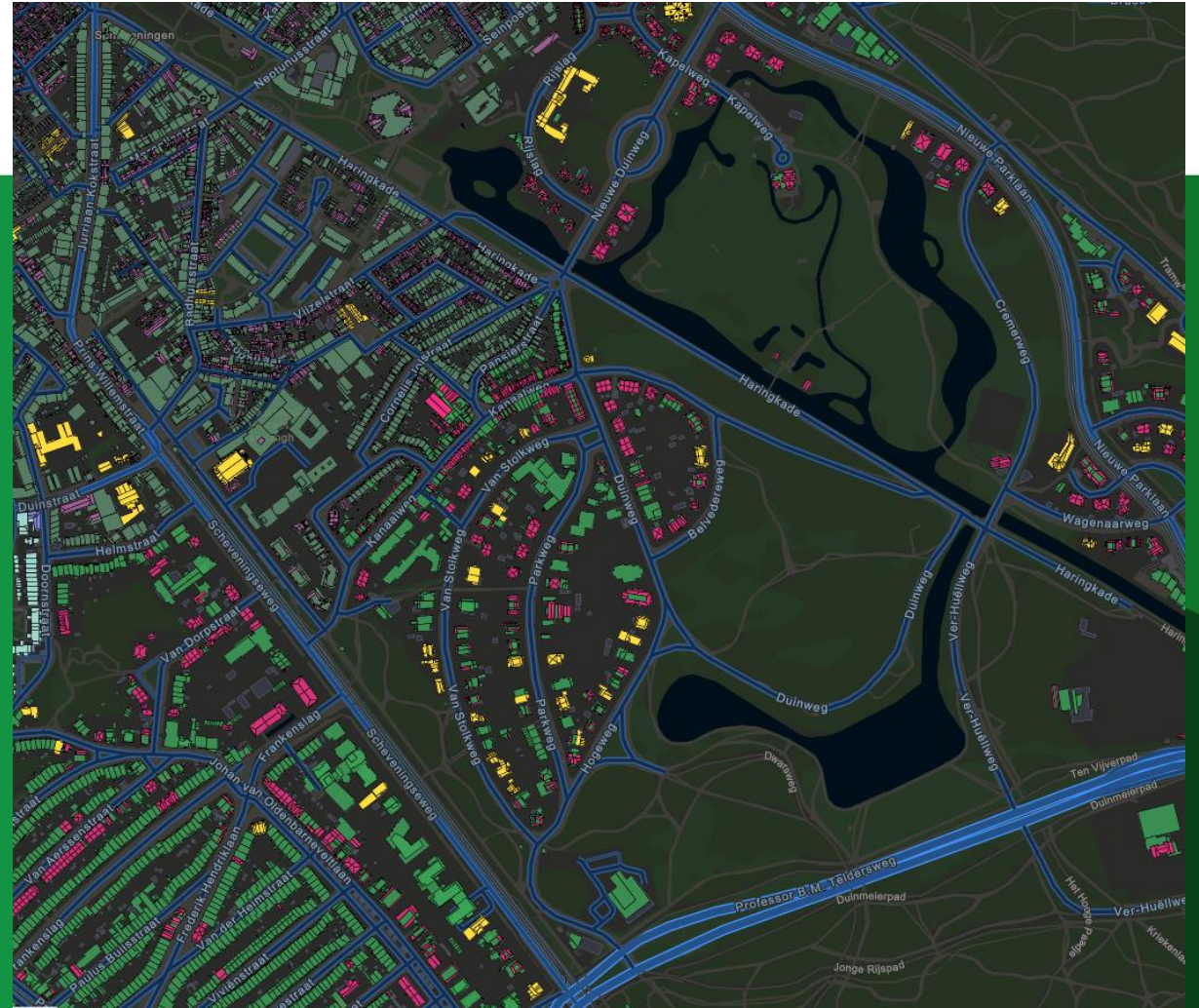




Den Haag

Verduurzaming Van Stolkpark



7 november 2022



Den Haag

Afdeling monumentenzorg en welstand

Ilse Castermans

Gerard Hoogerwaard



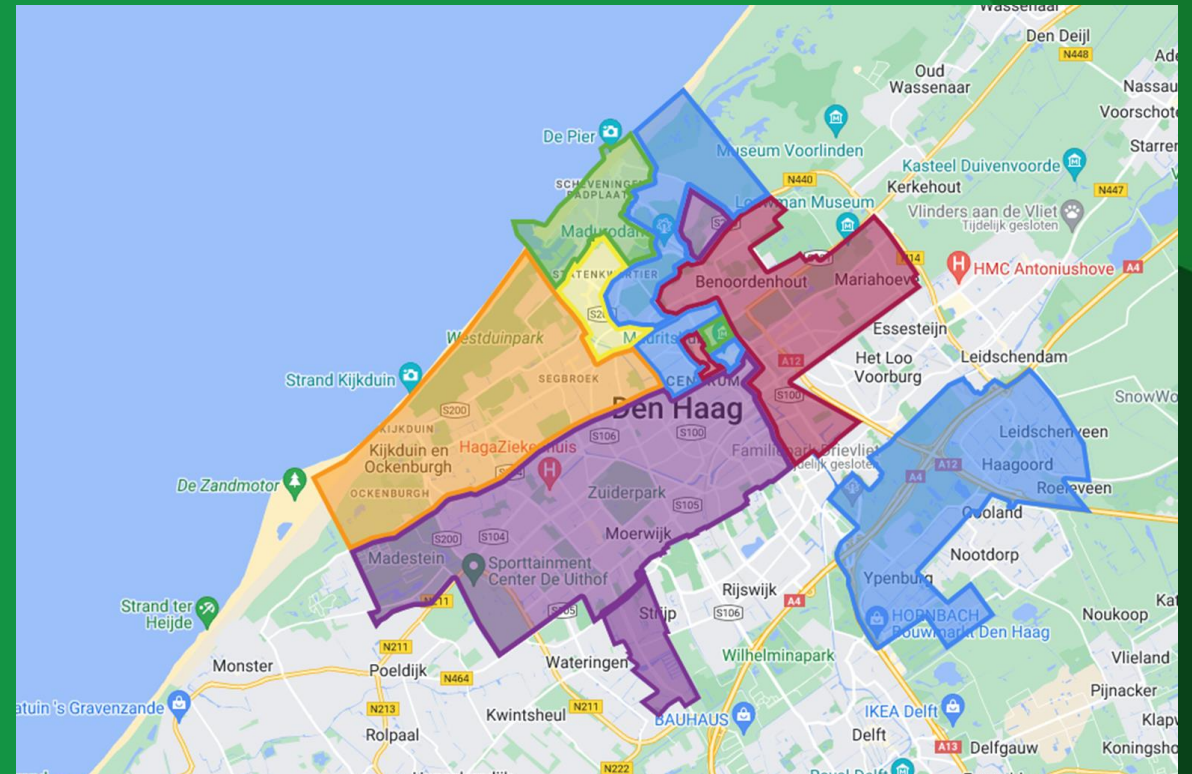


Den Haag

6 monumentenadviseurs,
2 ondersteunende collega's

gebiedsgericht en
specialisme

3 collega's met specialisme
duurzaamheid





Den Haag



7 november 2022



Den Haag

Open Monumentendag 2022

&
10 11
2022
SEPTEMBER

Duurzaam
duurt het langst
www.monumentenzorgdenhaag.nl

omd



Den Haag

Een monument is van zichzelf al duurzaam



7 november 2022



Den Haag

Innovatie is van alle tijden



7 november 2022



Den Haag

Herbestemming en hergebruik



7 november 2022



Den Haag

Belang van groen en water



7 november 2022



Den Haag



7 november 2022





Den Haag

Innovaties van nu

	afname warmte-verlies	U-waarde in W/m ² K
dikke gordijnen	41%	2,5
luiken	51%	2,2
dubbelglas	55%	1,9
verbeterde luiken	60%	1,6
luiken en gordijnen	62%	1,6
achterzetbeglazing	63%	1,7

modern	klassiek	ambachtelijk	detail HPI glas
isolerend enkelglas	isolerend enkelglas	isolerend enkelglas	detail
			
Modern glas valt op door een vrij strakke en harde reflectie. Indien de culturele waarde van het gebouw van ondergeschikt belang is, of als een moderne uitstraling wordt beoogd, biedt deze samenstelling vele mogelijkheden. Modern (float)glas werd voor het eerst na 1960 in de bouw toegepast.	Dit uitzonderlijke en karakteristieke combineert cultuurhistorie met bijzondere, technische prestaties. Het klassieke getrokken glas met een lichte vertekening zorgt voor een levendig reflectiespel in de gevel. Bij uitstek geschikt voor gevels die gebouwd zijn in de stijl van vóór 1960.	Tot 1920 werd nagenoeg al het vensterglas met de mond geblazen. Dit maakt iedere glasplaat tot een uniek kunstwerk van de glasblazer. Met zijn vervormingen en kleine oneffenheden zorgt het voor een rijk spel van licht en reflectie. Van Ruysdael combineert deze steeds zeldzamere beglazing met evenzo uitzonderlijke technische prestaties.	HPI glas kenmerkt zich door de MicroCap op het glas en de high-tech MicroSpacers die de twee ruiten op 0,2mm afstand houden. De randen zijn met een speciaal glasmengsel aan elkaar versmolten waardoor lucht niet het vacuüm kan binnendringen. HPI glas is leverbaar met modern, klassiek en ambachtelijk glas.



MONUGLAS



ULTRA DUN GLAS VOOR BESTAANDE KOZIJNEN!

Leverbaar in twee lage U-waarden:

- ✓ Vacuum Insulated Glass **4TL•0.3V•4T U 0,45W/(m2.K)**
- ✓ Vacuum Insulated Glass **4TL•0.3V•4T U 0,55W/(m2.K)**



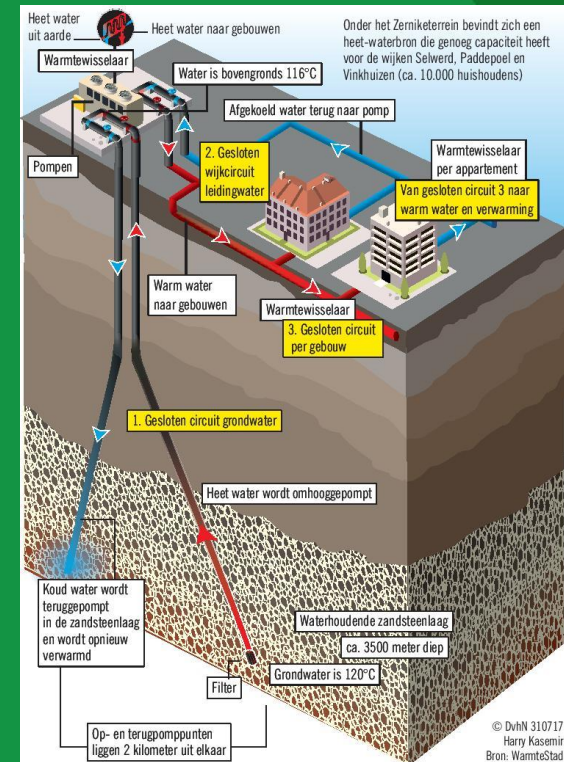
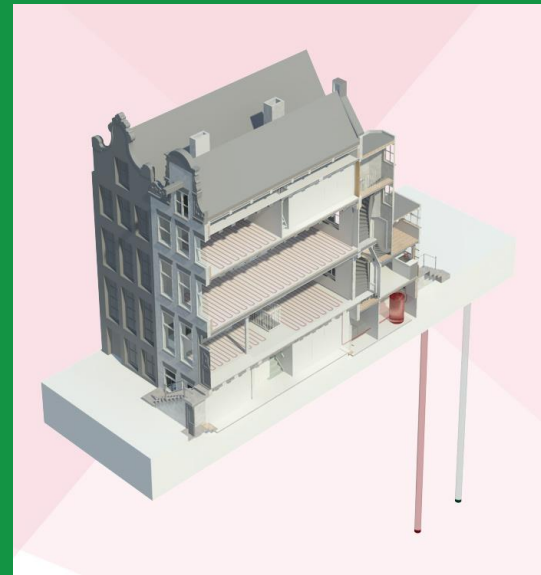
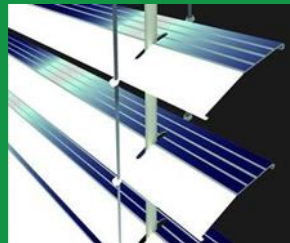
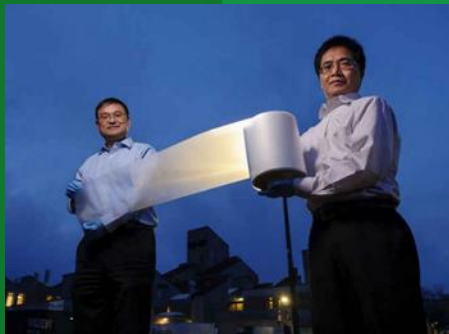
Den Haag

Innovaties van nu



7 november 2022

Innovaties van nu





Den Haag

Innovaties van nu

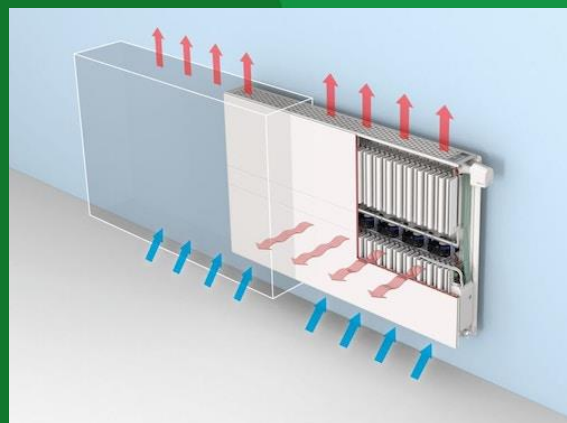


7 november 2022



Den Haag

Innovaties van nu

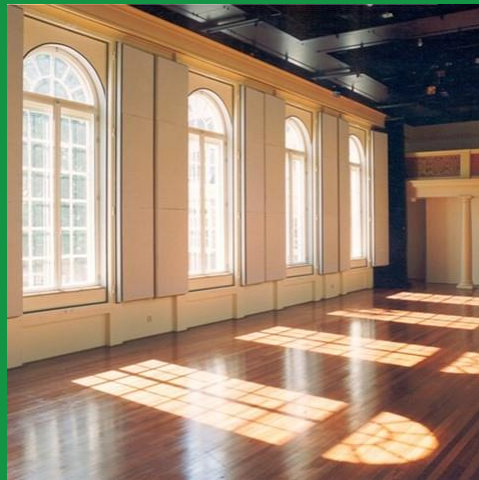


7 november 2022



Den Haag

Maatwerk en benutten aanknopingspunten eerder gebruik



7 november 2022

Aandachtspunten isoleren aan binnenzijde

- Condensatie (ophopen van vocht) vindt plaats op het koudste oppervlak.
- Traditioneel zijn de ramen het koudste oppervlak
- Bij naïsolatie moet condensatie in de (hout)constructie worden vermeden, dus ventileren.
- Isolatiemaatregelen in het pand moeten met elkaar in evenwicht zijn.



goed



niet zo goed
(zwam en schimmel
door vocht)



De monumentensector staat voor de uitdaging om een CO₂ reductie te realiseren van 40% in 2030 en 60% in 2040. De partners van de Routekaart zetten zich samen in om deze doelstelling te halen. Dit doen zij door monumenteigenaren zo goed mogelijk te ondersteunen: met onderzoek, financiële ondersteuning en door het verspreiden van kennis. Elke groep eigenaren in deze 'Tour de Force' heeft zijn eigen ondersteuning nodig om de eindstreep te halen. Dit zijn de resultaten tot en met juni 2022.

De achterblijvers
Deze monumenteigenaren zijn niet van plan om op korte termijn te gaan vernieuwen. Wat is er nodig om hen in beweging te krijgen?

De Routekaart heeft inzicht in...
 ✓ **De motiefactoren:** waarom nemen achterblijvers nu geen maatregelen?

Het peloton
Deze monumenteigenaren hebben behoefte aan kennis, ondersteuning en/of financiering om de achtervolging in te kunnen zetten.

De Routekaart heeft inzicht in...
 ✓ **De behoeftes:** welke drempels zijn er en met welke tools kunnen wij het peloton helpen?

De koplopers
Deze monumenteigenaren zijn intrinsiek gemotiveerd en hebben weinig ondersteuning nodig voor de laatste sprint naar de finish.

De Routekaart heeft inzicht in...
 ✓ **De voortgang:** liggen de koplopers op koers?



Verzorgingsteam
Meer dan 40 partners zorgen voor een goede toerusting van de monumenteigenaren. De een zorgt voor kennis, de ander voor financiën, de volgende voor adequate regelgeving.

Onderzoek
Belemmeringen bij het verduurzamen (Ecorys)

Onderzoek
Kosten Verduurzaming Monumenten (TNO)

Tools, zoals:
Digitale gereedschapskist (RCE / Mooi NH)

Onderzoek Monitor
Energieverbruik Monumenten
0-meting & Rapportage

Monitor Verduurzaming Monumenten
0-meting & Rapportage

Start netwerk & startsituatie:

Start organisatie Routekaart (werkgroepen, trekkersgroep, communicatiegroep)
 Start monitoring 0-meting
 0-meting energieverbruik & monitor

Centrale plek voor communicatie
Website Duurzaam Erfgoed
 Inspiratie & Kennis delen
 Week van het Duurzaam Erfgoed



Den Haag





Den Haag

- Vooroverleg
- Vergunningplicht
- Beleid-uitvoeringsrichtlijnen
- Subsidies
- Hulpmiddelen
- Advies specialist



7 november 2022

MONUMENT DUURZAAM

Welkom op de website van De Groene Menukaart, dé manier om alle duurzame mogelijkheden voor jouw historische pand te onderzoeken.

Hieronder schotelen we je vijf gerechten voor. Bekijk ze en stel zelf jouw ideale menu samen door een wensenlijstje aan te maken. Je ziet bovendien direct wat de duurzame toepassingen doen voor je portemonnee, je comfort én voor je persoonlijke groenscore!



Toolkit DUURZAAM ERFGOED

TOOLKIT ALGEMEEN INFOBLADEN GOMADVIES FAQS

Toolkit

- Ramen
- Tochtwering
- Ventilatie
- Daken
- Vloeren
- Gevel
- Eenvoudige Maatregelen
- Installaties
- Duurzame bronnen



Den Haag

<https://www.denhaag.nl/nl/in-de-stad/wonen-en-bouwen/zonnewijzer-online-vergunningscheck-voor-zonnepanelen.htm>

7 november 2022



Den Haag

De Zonnewijzer

Zonnepanelen op een schuin dak

Wilt u zonnepanelen plaatsen op een schuin dak? En heeft u een vergunning nodig? Lever de onderstaande informatie mee bij uw aanvraag. Dit scheelt veel vragen en tijd achteraf.

Checklist aanvraag zonnepanelen schuin dak:

Dakplattegrond met afmetingen

- 1 afmeting van het dakvlak (breedte en hoogte)
- 2 helling(en) van het dakvlak
- 3 afmeting dakkapel en/of schoorsteen
- 4 afmeting van de panelen
- 5 afstand van de panelen tot de randen van het dakvlak
- 6 afstand van de panelen tot dakkapel en/of schoorsteen

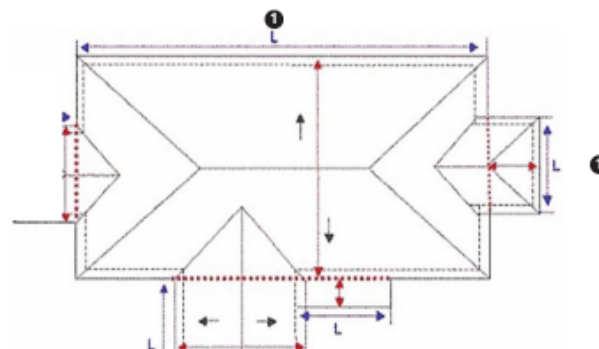


Afstanden / afmetingen kunnen het beste worden ingetekend met een pijl van rand tot rand

6,7 m

Ter verduidelijking nog een technische tekening zoals de bewoner het moet tekenen voor de vergunningsaanvraag. dit is een voorbeeldje... het wordt er 1 die refereert met het huisje er boven.

Tip: Hoe meet je de hoek van je dakt:





Den Haag



Vragen?

Welstand@denhaag.nl

Monumentenzorg@denhaag.nl

7 november 2022